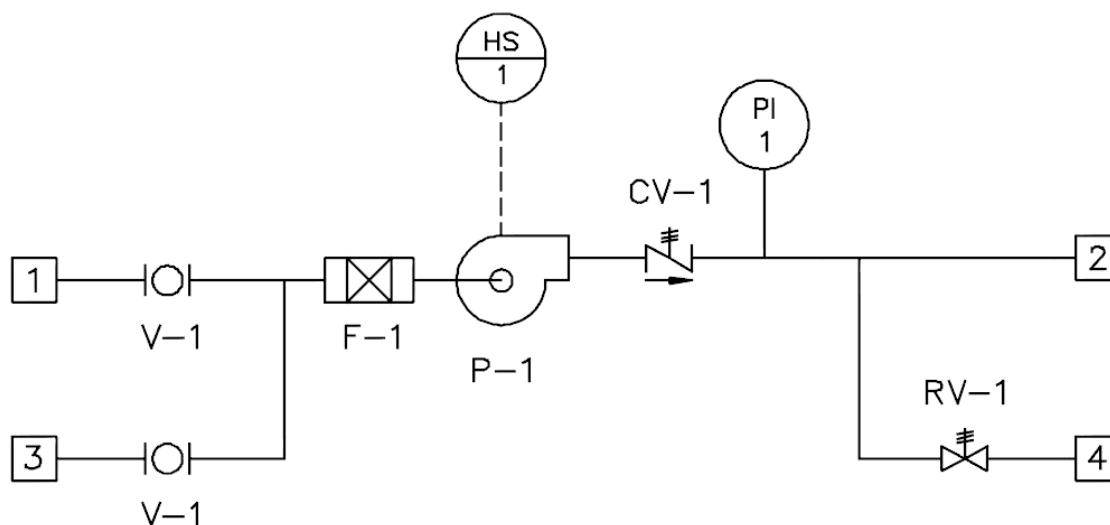




Condensate Sample Pump Skid.

Система отбора низконапорных проб и проб из-под вакуума представляет собой готовую сборку на опорной раме, включающую все элементы, необходимые для непрерывного отбора пробы, имеющей низкое избыточное давление или давление близкое к вакууму, для дальнейшего её анализа в системах автоматического химического контроля.

Схема конфигурации с одним насосом (возможна установка резервного насоса)



- 1 вход пробы
- 2 выход пробы
- 3 подключение линии впрыска воды для первичного заполнения/запуска насоса
- 4 сброс пробы в дренаж
- HS шкаф управления;
- P-1 шестеренный насос с магнитной муфтой;
- V-1 запорный вентиль;
- F-1 механический фильтр;
- PI манометр;
- CV-1 обратный клапан.
- RV-1 обратный клапан с регулируемым давлением открытия, выполняющий роль предохранительного клапана (диапазон регулирования от 0,35 до 1,04 Мпа; уставка по умолчанию 0,7 МПа).

ТЕХНИЧЕСКИЕ ХАРАКТЕРИСТИКИ:

Давление пробы на входе:	от 0,18 бар (атм) до 34,5 бар (изб)
Температура пробы:	до 88 °С (при температуре выше 88 °С система комплектуется теплообменником и требует подвода охлаждающей воды)
Электропитание:	230 В / 1 Ф / 50 Гц
Энергопотребление:	840 Вт
Габаритные размеры:	440x622x580 мм (ШxВxГ)
Вес:	136 кг