



Температурный отсечной клапан

Защита оборудования и персонала
(Патент США № 5,826,790)



- Обеспечивает защиту анализаторов и персонала
- Полностью механический
- Визуальная индикация срабатывания
- Контакт для дистанционной индикации срабатывания (опция – на рисунке не показан)
- Перекрытие потока менее чем через 5 секунд

Причины повышения температуры

- Прекращение подачи охлаждающей воды
- Недостаточное давление или расход охлаждающей воды
- Высокая температура охлаждающей воды
- Большой расход пробы
- Разрыв спирали в охладителе пробы
- Загрязнен или закупорен охладитель пробы

Описание

Температурный отсечной клапан фирмы Sentry (TSV) представляет собой отдельный механический прибор, который не нуждается во внешнем источнике тока, сжатого воздуха или гидравлике. Датчик/исполнительный механизм находится непосредственно в среде пробы, обеспечивая почти немедленную реакцию на нарушение.

Стандартная температура срабатывания 49⁰С, по запросу может быть установлена другая температура.

TSV обеспечивает полное перекрытие потока. После срабатывания, клапан должен быть взведен вручную после устранения причин, вызвавших неисправность. Красный индикатор

позволяет визуально определить сработавший клапан. В дополнение может быть установлен выключатель для дистанционной передачи сигнала срабатывания.

Детали устройства, которые входят в соприкосновение со средой пробы, выполнены из нержавеющей стали 316 и эластомеров, совместимых с котловой водой и паром. При использовании в другой среде, в случае сомнения, следует проконсультироваться с изготовителем.

Sentry TSV клапан должен быть установлен за редуцирующим устройством до анализаторов, расходомеров и других устройств низкого давления. После срабатывания клапана, линия до TSV будет находиться под полным давлением.

Технические характеристики TSV.

- Диапазон давления до – 303 bar
- Давление после TSV до –17 bar*
- Температура до – 121⁰ C
- Падение давления $C_v = 0.21$
- Материал – 316SS, Viton, Nylatron
- Вес – 794 гр.
- Соединение – 1/4" трубка
- Время срабатывания – менее 5 секунд по достижению установленной температуры
- Время возврата в исходное положение – температура должна быть ниже на 1 – 2⁰ C установленного значения. Если окружающая температура выше установленной, возможно будет необходимым подержать клапан открытым в течение нескольких секунд с тем, чтобы поток пробы охладил клапан.
- Номер по каталогу- 7-01137E

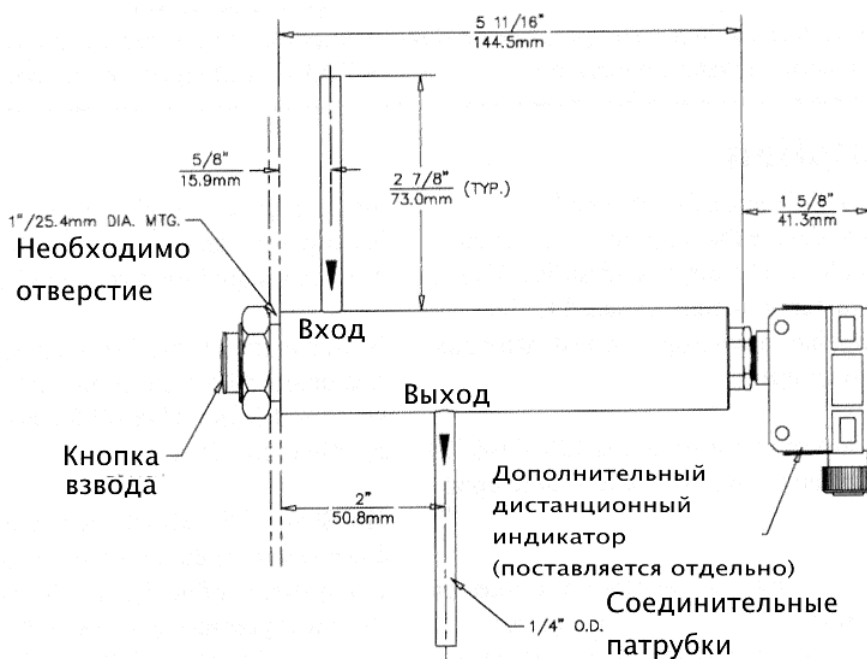
Технические характеристики

«сухого» контакта

(Дополнительная позиция)

- Конфигурация – SPDT (form C) (NOHC as used)
- Корпус – NEMA 3,4,13 & IEC IP-67
- Клеммы – винтового типа
- Расчетный срок службы – 500 тыс. операций
- Тип контактов –5A-125AC,250 VAC
5A-30VDC resistive
4A-30VDC inductive
0.5A-125VDC resistive
0.4A-125VDC inductive
- Номер по каталогу – 4-05144A

*Примечания: При давлении после TSV более 17 bar устойчивая работа клапана не гарантируется. По вопросам установки и эксплуатации см. Информационное сообщение SPD13.1.2.



SENTRY EQUIPMENT CORP

856 East Armour Road
PO Box 127
Oconomowoc, WI 53066 USA
Phone: 262-567-7256
Fax: 262-567-4523

E-mail:
sales@sentry-equip.com

Website:
www.sentry-equip.com

За дополнительной информацией обращаться:

ООО «ТЕХНОАНАЛИТ» - официальный дистрибьютор фирмы SENTRY Equipment Corporation, USA

Тел.: +7 (495) 258-25-90

Факс: +7 (495) 937-70-40

E-Mail: info@technoanalyt.ru

Web: www.technoanalyt.ru